



Ridente

銀の認定取得までのステップ 概要



銀の認定取得までのステップ

健康保険組合に連絡してスタート

- 1) 健康企業宣言
- 2) 健康経営の体制整備
- 3) 銀の認定のチェックシート：現状把握・課題確認
- 4) 施策と実行と評価：80点以上を達成・6ヶ月以上



健康保険組合に連絡して「銀の認定」を受ける

健康企業宣言

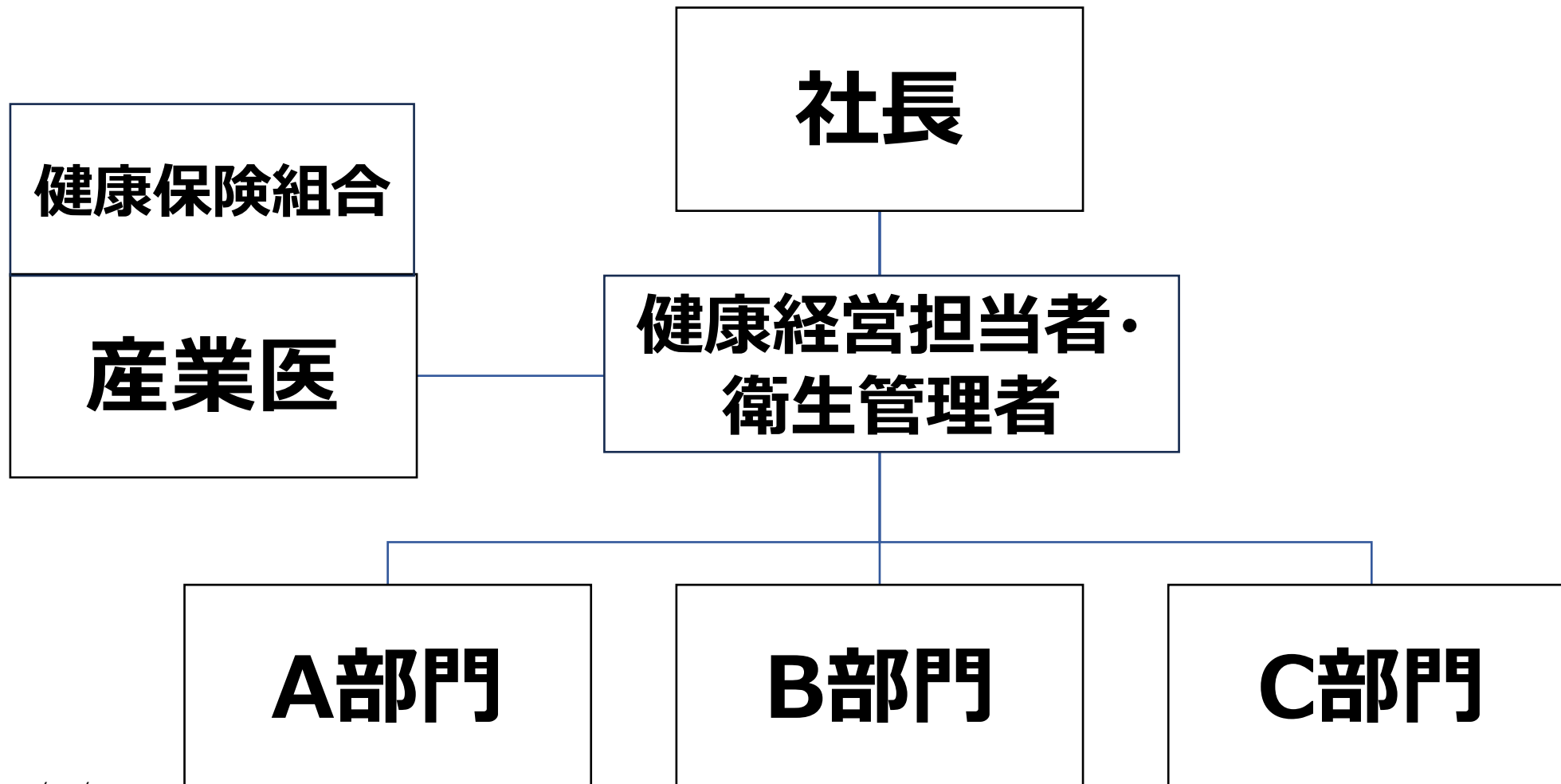
- **健康企業宣言とは、健康優良企業「銀の認定」「金の認定」を目指して、企業全体で健康づくりに取り組むこと（健康経営）を宣言すること**



銀の認定と金の認定（参考）

銀の認定	金の認定
<p>健診結果活用 健康づくり環境の整備 食事管理 運動 禁煙 心の健康</p> 	<p>健診・重症化予防 家族の健診受診 治療中の社員さんへの支援 安全衛生活動 メンタルヘルス対策 過重労働防止 感染予防対策</p> 

健康経営の体制整備



銀の認定のチェックシート

- 1) 健診受診率
- 2) 健診結果の健康保険組合への提供
- 3) 健診の必要性の周知
- 4) 受診勧奨
- 5) 特定保健指導

- 6) 健康づくり担当者の設置
- 7) 健康づくりの話し合いの機会
- 8) 健康測定機器
- 9) 健康課題の整理
- 10) 目標設定と計画



健診関連項目だけで
5~55点の幅あり



職場環境項目だけで
5~21点の幅あり

銀の認定のチェックシート

1 1) 飲み物

1 2) 食事

1 3) 体操やストレッチ

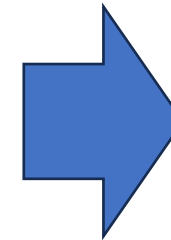
1 4) 階段利用など

1 5) 卒煙

1 6) 受動喫煙防止

1 7) 心の健康

1 8) 相談しやすい雰囲気



全て
2~6点の幅あり

施策と実行と評価

- **目標設定と実行、衛生委員会で評価と進捗確認**
- **安全衛生委員会・衛生委員会を活用する**
- **睡眠・アンガーマネジメント・筋トレセミナーなど**

**銀の認定達成には、
少なくとも6ヶ月間取り組みが必要です**

労災リスク対策から健康経営まで 一貫通貫、認定達成に繋がります



労災リスク対策:
ハラスメント
セーフティネット

健康経営:
Well-being